

# PROGETTO

CABINA PREFABBRICATA REALIZZATA IN CAV-BOX ENEL MOD 441 + 441 + 400 + 482

## L'AZIENDA

La società ha sede legale a Solofra (AV) e può essere considerata una delle più dinamiche realtà imprenditoriali della provincia di Avellino, ed opera nel settore della progettazione e realizzazione di impianti elettrici, pubblici, privati ed industriali di media e bassa tensione, produzione e installazione di cabine elettriche Mt/Bt, cabine elettriche prefabbricate omologate ENEL in C.A.V. (cemento armato vibrato), cabine elettriche prefabbricate a pannelli, cabine decomposizione Gas e cabine elettriche metalliche (container metallici) complete di apparecchiature e prodotti per il settore agrozootecnico (silos orizzontali e verticali, muri di contenimento, porcilaie, cuccette, vasche per lo stoccaggio liquami). Il nostro principale obiettivo è soddisfare ogni singola esigenza di ogni singolo Cliente. Per questo motivo abbiamo creato una struttura organizzativa di grande esperienza che, per poter garantire soluzioni personalizzate e innovative nel rispetto delle normative vigenti e dell'ambiente, è in continuo aggiornamento professionale per soddisfare le esigenze dei mercati nazionali e internazionali.

La B Group Italia Srl, implementa, attua e mantiene un Sistema Qualità aziendale efficace ed efficiente secondo lo standard della norma UNI EN ISO 9001:2008

## CONTATTI



### Sede Amministrativa

Via Lavinaio, n°2 - 83029 - Solofra (AV)

### Contatti

telefono: 0825 535349

fax: 0825 535349

e-mail: [info@bgroupitalia.it](mailto:info@bgroupitalia.it)

mail PEC: [bgroupsrl@pec.it](mailto:bgroupsrl@pec.it)

sito web : [www.bgroupitalia.it](http://www.bgroupitalia.it)

## DATI

COMMITTENTE

PROGETTISTA ARCHITETTONICO

PROGETTISTA STRUTTURALE

TIMBRO E FIRMA PER ACCETTAZIONE

DATA

COMMESSA

TAVOLE

LUOGO DI SCARICO

ELABORATI GRAFICI

SCALA

REV.01

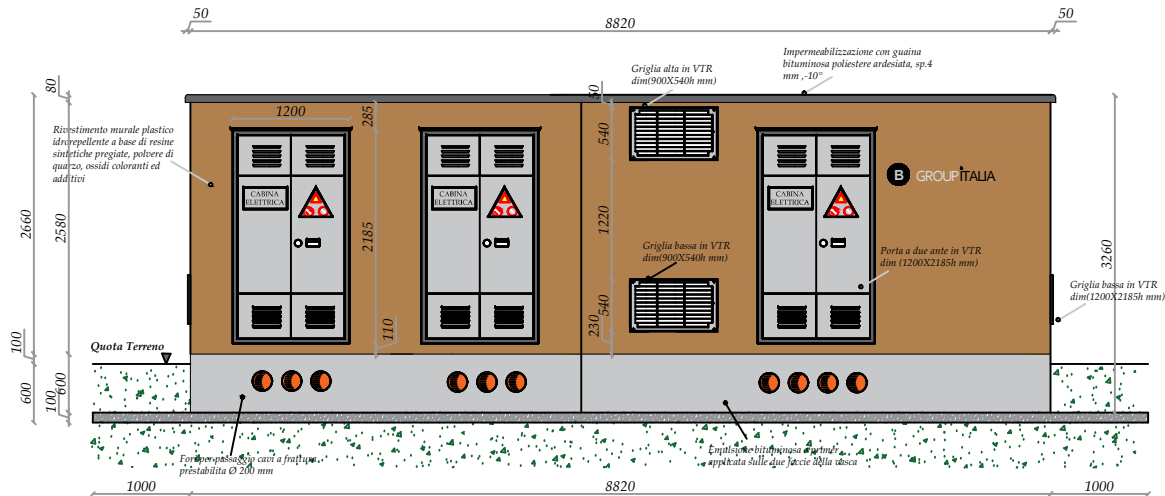
REV.02

REV.03

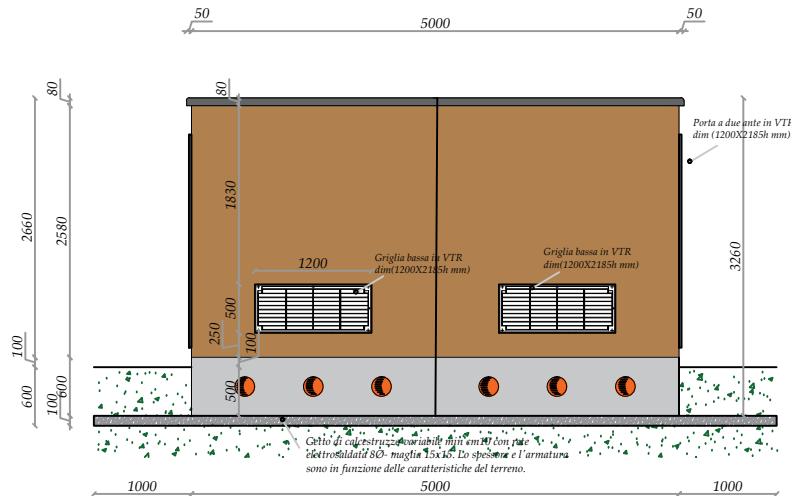




**PROGETTO**  
**CABINA PREFABBRICATA REALIZZATA IN CAV-BOX ENEL MOD 441 + 441 + 400 + 482**



PROSPETTO ANTERIORE



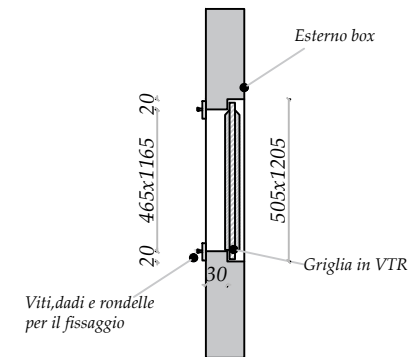
PROSPETTO SX

<b>B GROUP ITALIA</b> Sede Legale: Via Lavinaio, 2 - 83029 - Solofra (AV) Tel +39 0825 535349 Fax +39 0825 535349 info@bgroupitalia.it www.bgroupitalia.it	ELABORATI GRAFICI <b>PROSPETTI</b>	RIF.OFFERTA DATA	CLIENTE Timbro e firma per accettazione	NOTE: _____ _____ _____ _____ _____

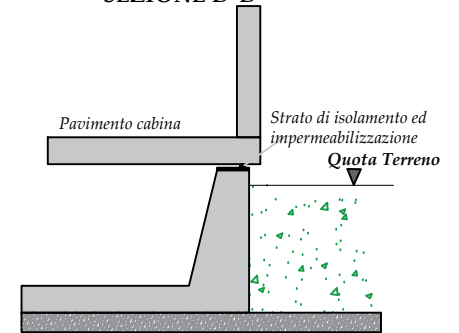
# PROGETTO

CABINA PREFABBRICATA REALIZZATA IN CAV-BOX ENEL MOD 441 + 441 + 400 + 482

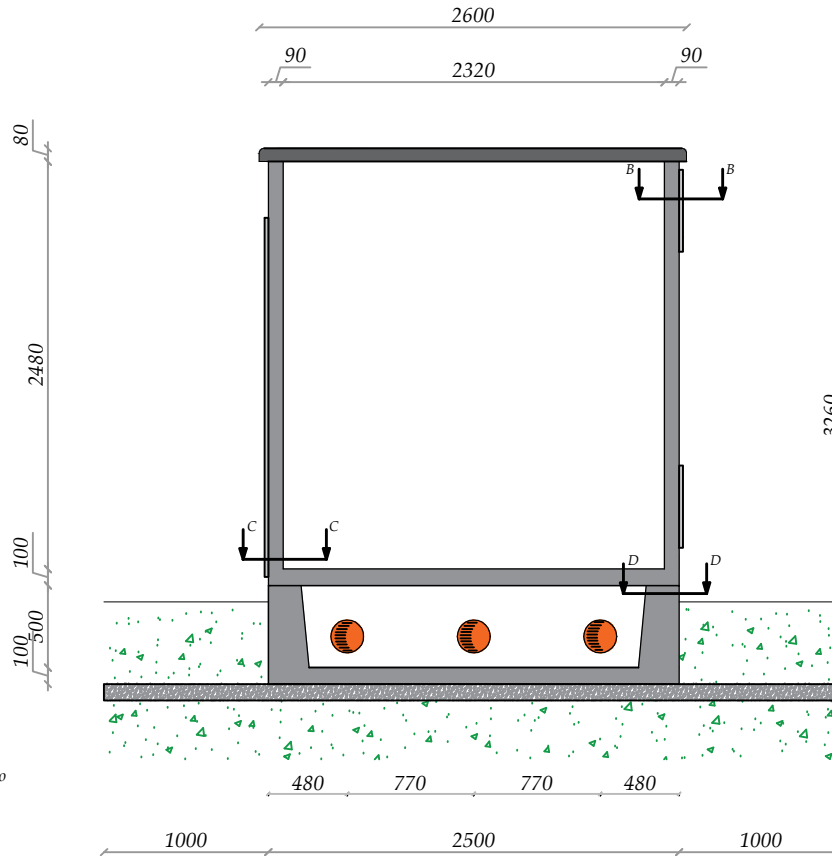
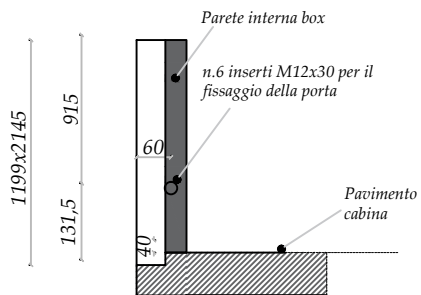
**PARTICOLARE SEZIONE B-B**



**PARTICOLARE SEZIONE D-D**



**PARTICOLARE SEZIONE C-C**



**PAG.5/7**

**B GROUP ITALIA**

Sede Legale: Via Lavinaio, 2 - 83029 - Solofra (AV)  
Tel +39 0825 535349 Fax +39 0825 535349  
info@bgroupitalia.it www.bgroupitalia.it

ELABORATI GRAFICI

**PARTICOLARI  
CONSTRUTTIVI**

RIF.OFFERTA

DATA

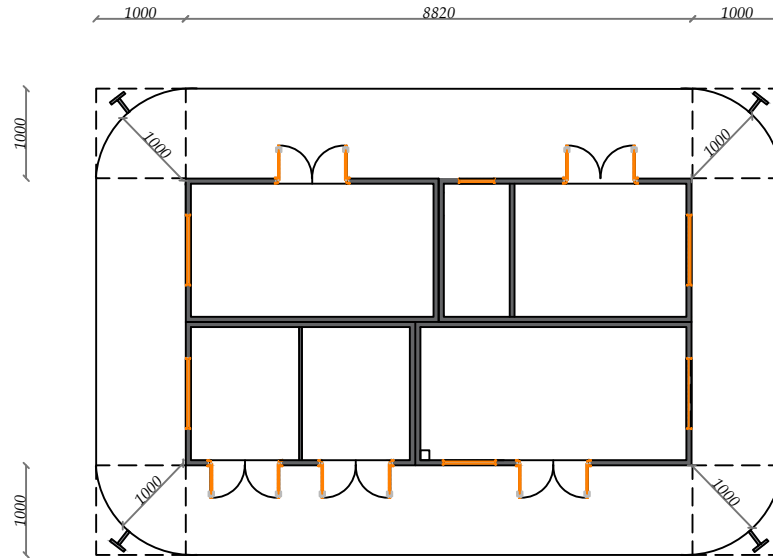
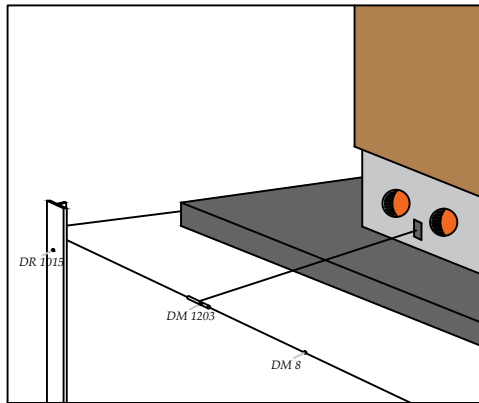
CLIENTE

Timbro e firma per accettazione

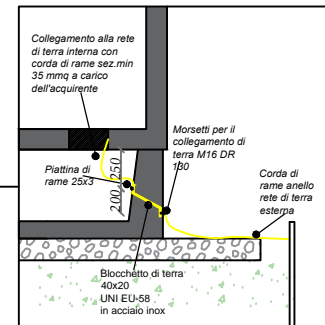
NOTE:

# PROGETTO

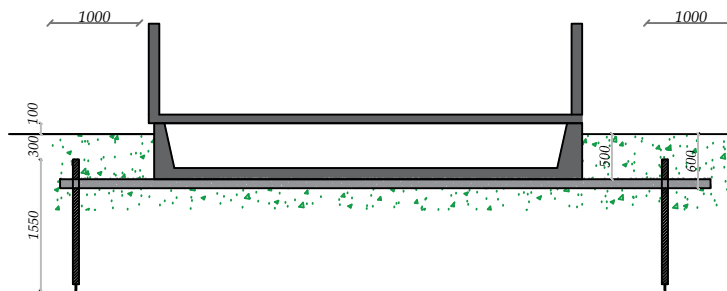
CABINA PREFABBRICATA REALIZZATA IN CAV-BOX ENEL MOD 441 + 441 + 400 + 482



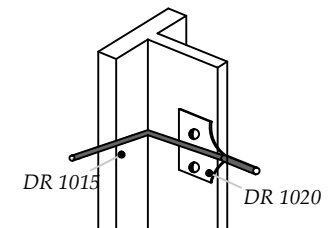
## PARTICOLARE CONNETTORE INTERNO-ESTERNO



SIGLA	DESCRIZIONE
DC 8	Conduttore a corda di rame Ø 7.56 sez 35 mmq
DM 1203	Morsetto bifilare a compressione
DR 1015	Paletto di terra in profilato di acciaio
DR 1020	Capocorda a compressione diritto per corda di rame Ø 7.56 con attacco piatto a due fori per paletto di ferro



## PARTICOLARE PALETTO DI TERRA



PAG.6/7

**B** GROUPITALIA

Sede Legale: Via Lavinaio, 2 - 83029 - Solofra (AV)  
Tel +39 0825 535349 Fax +39 0825 535349  
info@bgroupitalia.it www.bgroupitalia.it

ELABORATI GRAFICI  
**IMPIANTO DI  
MESSA A TERRA**

RIF.OFFERTA

DATA

CLIENTE

Timbro e firma per accettazione

NOTE:

